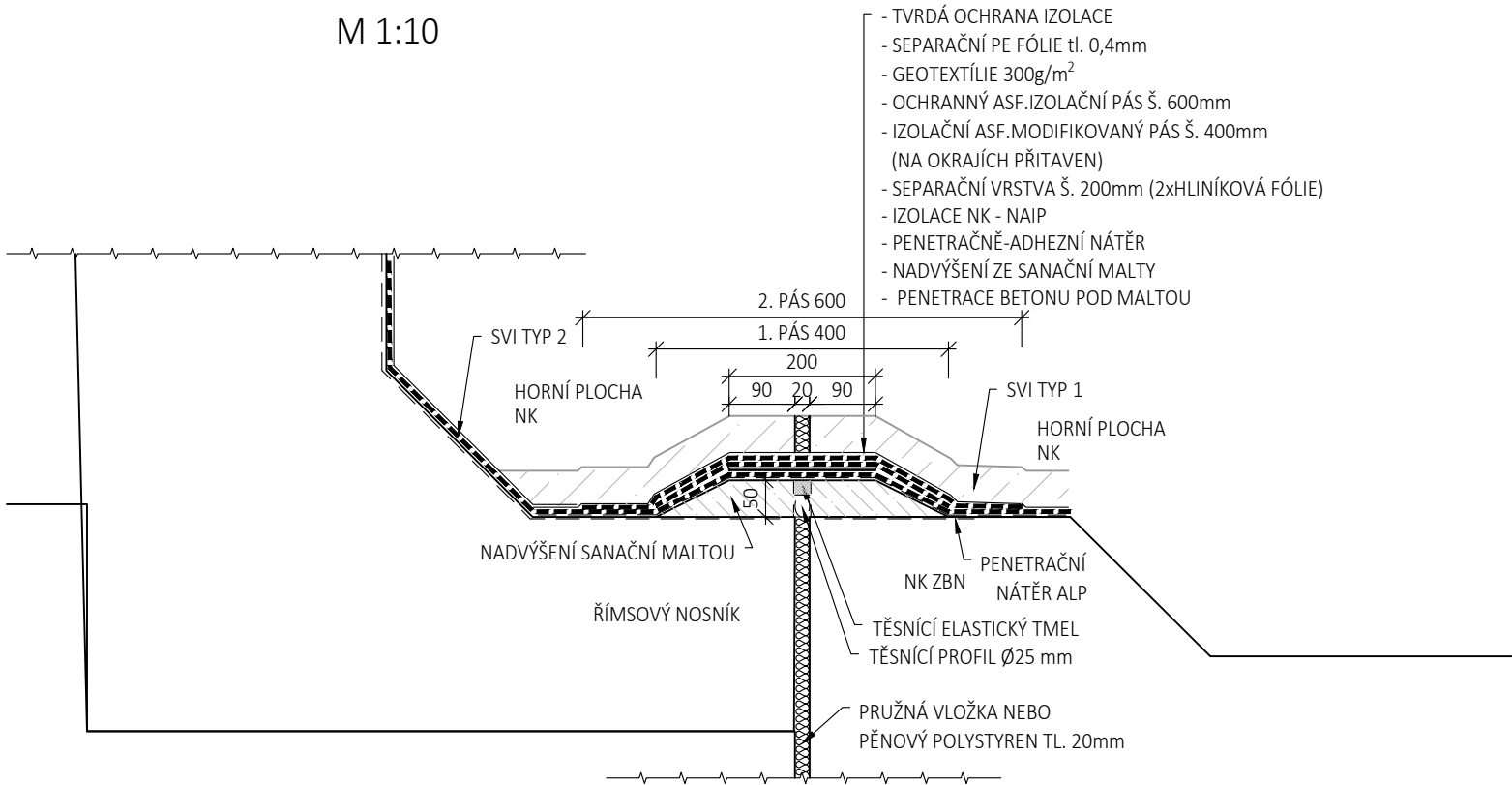
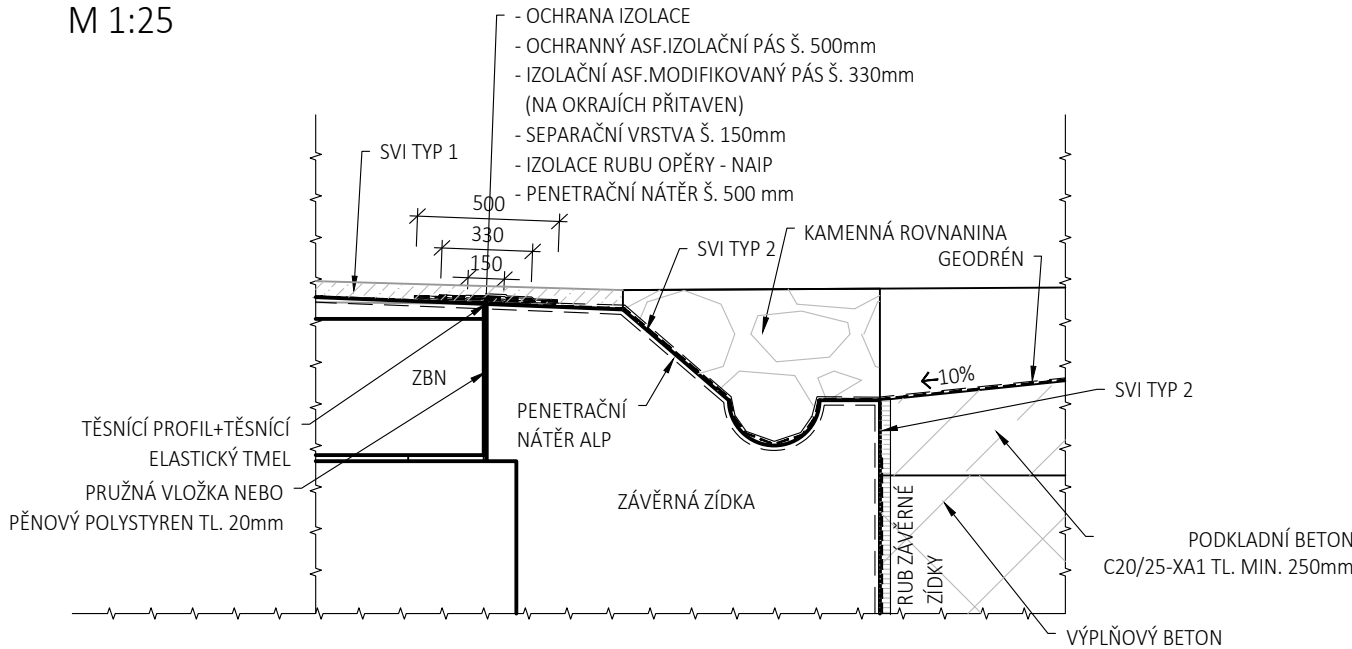


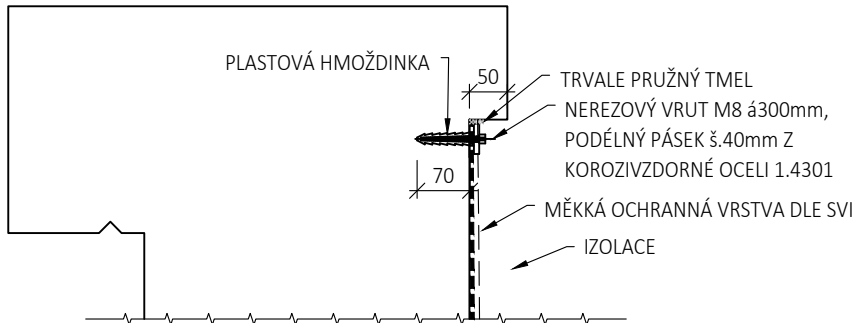
DETAIL SPÁRY MEZI ŘÍMSOVÝM NOSNÍKEM A NK  
M 1:10



PŘECHOD IZOLACE Z RUBU DO  
PŘECHODOVÉ OBLASTI  
PODÉLNÝ ŘEZ OPĚROU  
M 1:25



UKONČENÍ IZOLACE NA ŘÍMSE  
M 1:10



SKLADBA IZOLACÍ

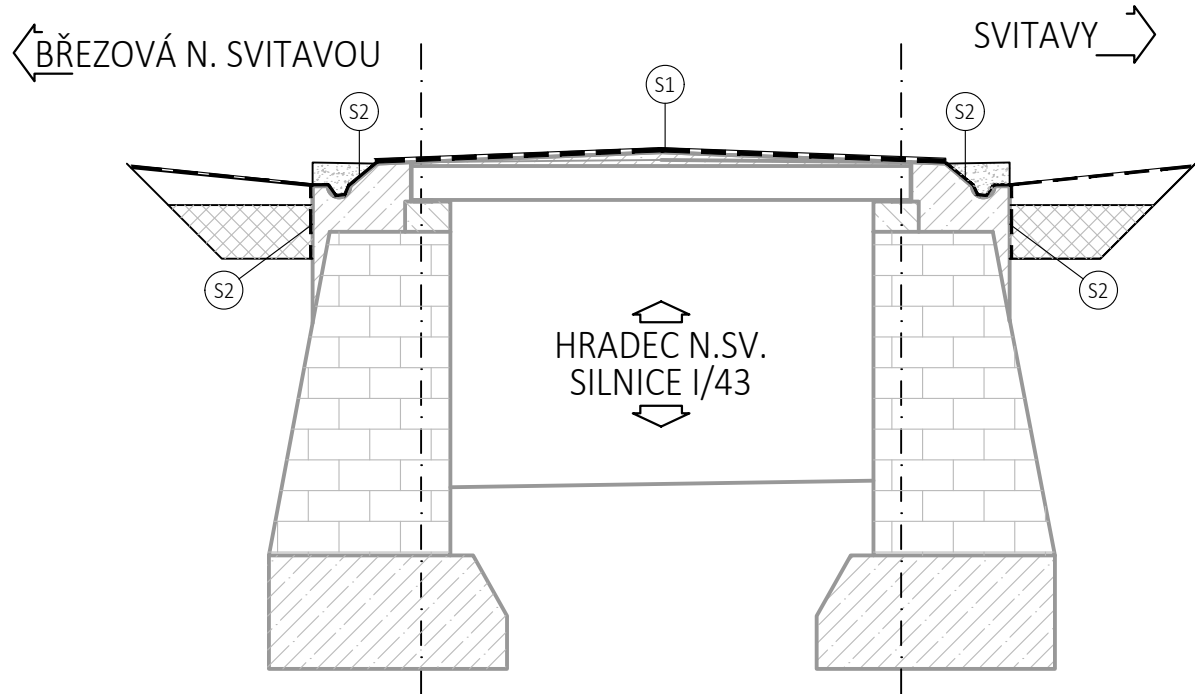
- S1 VODOROVNÉ SVI PROTI STÉKAJÍCÍ VODĚ S TVRDOU OCHRANNOU VRSTVOU BETONEM:  
HORNÍ POVRCH NOSNÉ KONSTRUKCE
- OCHRANNÁ VRSTVA - TVRDÁ
  - BETON C25/30-XC2, XF1, PRŮSAK 20 mm, VYZTUŽENÝ KARI SÍTÍ Ø4- 100x100 mm, tl. 50 mm
  - SEPARAČNÍ FÓLIE PE, tl. 0,4 mm
  - OCHRANNÁ GEOTEXTILIE, min. 300 g/m²
  - IZOLACE PROTI STÉKAJÍCÍ VODĚ Z MODIFIKOVANÉHO ASFALTU PLNOPLOŠNĚ SPOJENÁ S PODKLADEM, max. tl. 10 mm
  - PENETRAČNĚ ADHEZNÍ NÁTĚR NA BÁZI NÍZKOVISKÓZNÍCH PRYSKYŘIC
  - ZBN, ZÁVĚRNÁ ZÍDKA
- VODOTĚSNÁ VRSTVA
- PŘÍPRAVNÁ VRSTVA
- PODKLADNÍ VRSTVA
- S2 SVISLÉ SVI PROTI STÉKAJÍCÍ VODĚ S MĚKKOU OCHRANNOU:  
SVISLÉ A ŠIKMÉ POVRCHY ZÁVĚRNÉ ZÍDKY, PODKLADNÍ BETON ZA RUBEM ZÁVĚRNÉ ZÍDKY
- OCHRANNÁ VRSTVA - MĚKKÁ
  - IZOLACE PROTI STÉKAJÍCÍ VODĚ Z MODIFIKOVANÉHO ASFALTU PLNOPLOŠNĚ SPOJENÁ S PODKLADEM, max. tl. 10 mm
  - PENETRAČNĚ ADHEZNÍ NÁTĚR NA BÁZI NÍZKOVISKÓZNÍCH PRYSKYŘIC
  - ZÁVĚRNÁ ZÍDKA, PODKLADNÍ BETON ZA ZÁVĚRNOU ZÍDKOU
- PŘÍPRAVNÁ VRSTVA
- PODKLADNÍ VRSTVA

POZNÁMKY:

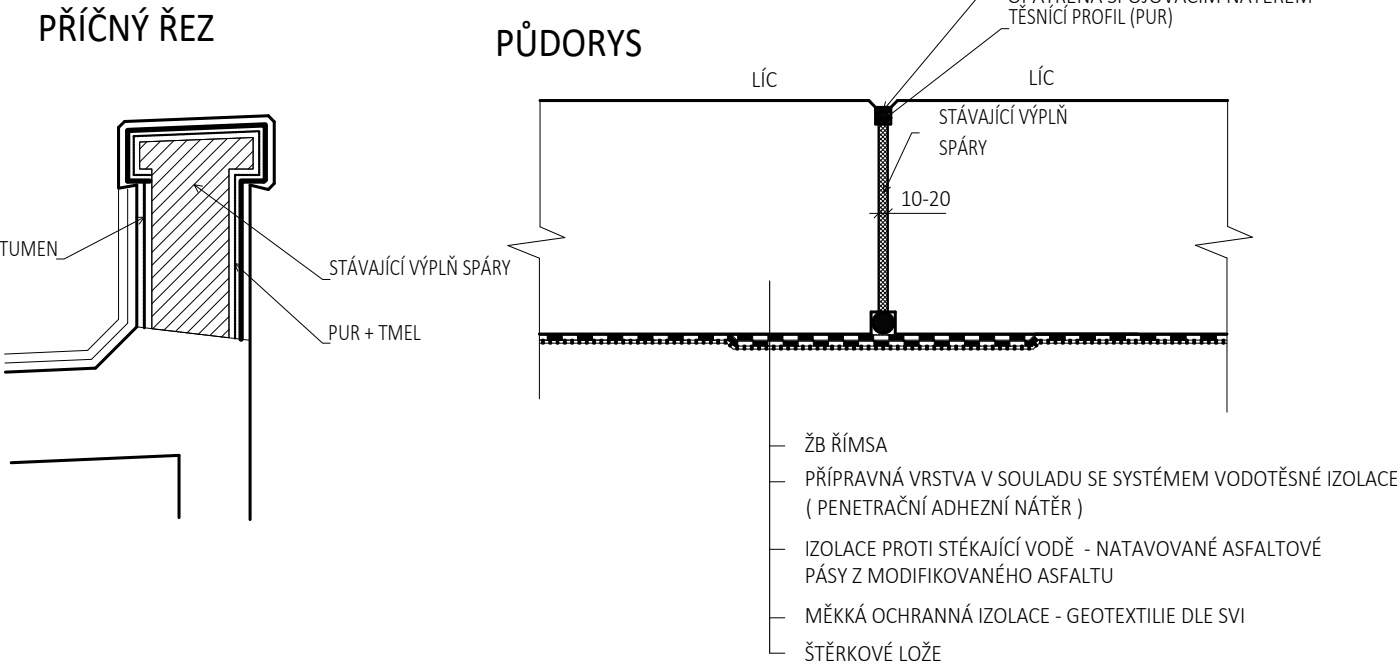
- KONKRÉTNÍ HYDROIZOLAČNÍ SYSTÉMY MUSÍ BÝT OPATŘENY OSVĚDČENÍM HYDROIZOLAČNÍHO SYSTÉMU VYDANÝM SŽ s.o., A MUSÍ BÝT SCHVÁLEN STAVEBNÍM DOZOREM INVESTORA, ZHOTOVITEL VYPRACUJE A PŘEDLOŽÍ KE SCHVÁLENÍ TECHNOLOGICKÝ POSTUP PROVÁDĚNÍ VODOTĚSNÝCH IZOLACÍ VČ. ŘEŠENÍ DETAILŮ S OHLEDEM NA ZVOLENÝ TYP IZOLACE

- VEŠKERÉ PVC TĚSNÍCÍ PROFILY JE NUTNÉ PROVÉST V SOUVISLÝCH PÁSECH, SVAŘENÝCH DLE TP VÝROBCE, VČ. VZÁJEMNÝCH STYKŮ JENTOLIVÝCH PÁSŮ VODOROVNÝCH A SVISLÝCH

PODÉLNÝ ŘEZ  
M 1:100



DETAIL DILATAČNÍ SPÁRY ŘÍMSY  
M 1:25



Orientační schéma:		Razítko oprávněné osoby:	
Podpis:			
Revize:	Datum:	Popis:	Kontroloval:
P01	12.07.2021	Pracovní verze dokumentace k připomínkám	Ing. Dávid Kuczik
001	12.10.2021	Definitivní odevzdání dokumentace	Ing. Dávid Kuczik
Stavebník/Investor:		Správa železnic, státní organizace	
Adresa:		Dlážděná 1003/7, 110 00 Praha 1	
Zástupce investora:		Stavební správa východ	
Adresa:		Nerudova 1, 779 00 Olomouc	
Zhotovitel stavby:		SAGASTA s.r.o.	
Adresa:		Novodvorská 1010/14, 142 00, Praha 4 - Lhotka	
Kontakt:		T: +420 261 344 100 E: info@sagasta.cz	
Zhotovitel objektu:		SAGASTA s.r.o.	
Adresa:		Novodvorská 1010/14, 142 00, Praha 4 - Lhotka	
Kontakt:		T: +420 261 344 100 E: info@sagasta.cz	
Hlavní projektant (HIP): Ing. Emil Špaček Ing. Dávid Kuczik		Specialista: Ing. Dávid Kuczik	Odpovědný projektant: Ing. Dávid Kuczik
			Zpracovatel: Ing. Dávid Kuczik
Název stavby/akce:		Sanace násypového zemního tělesa Březová nad Svitavou - Svitavy 224,600 - 225,000	
Název části:		Mosty, propustky a zdi	
Název objektu:		Železniční most v ev. km 225,036	
Název přílohy:		Schéma izolací a detaily	
Název dílčí části přílohy:		Kraj:	
Kraj:		Katastrální území:	
Pardubický		Hradec nad Svitavou [647233]	
Stupeň dokumentace:		TUDU:	
DUSP		2002 18	
Datum zpracování:		Formáty:	
12.07.2021		8xA4	
Měřítko:		1:10,25,100	
S-kód:		Příloha:	
5 6 3 1 8 0 0 3 9 1		2 1 0 0 4	
Stupeň dokumentace:		Revize:	
Část:		0 0 4	
Objekt:		0 0 1	
Podobjekt:		0 0 1	
Příloha:		0 0 1	
Revize:		0 0 1	